

Die Müll-Abfuhr im Rhein-Sieg-Kreis

Infos in Leichter Sprache



Herausgeber:

RSAG AöR

Pleiser Hecke 4

53721 Siegburg

Telefon-Nummer 02 241 306 306

E-Mail: info@rsag.de

Übersetzung in Leichte Sprache:

Rhein-Sieg-Kreis, Sozialamt

Geprüft von:

Agentur für Leichte Sprache der Lebenshilfe Bonn.

Die Bilder sind aus dem Buch Leichte Sprache – Die Bilder

© Lebenshilfe für Menschen

mit geistiger Behinderung Bremen e. V.,

Illustrator Stefan Albers, Atelier Fleetinsel, 2013

Quelle der Fotos: RSAG AöR

Jeden Tag werfen Menschen Sachen in den Müll.
Zu Müll sagt man auch Abfall.
Müll und Abfall ist das Gleiche.



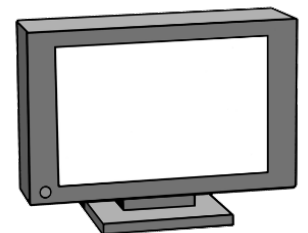
Im Rhein-Sieg-Kreis kümmert sich
die **RSAG** um den Müll.
Die Müll-Abfuhr der RSAG
leert die Müll-Tonnen.

Im Müll sind viele verschiedene Sachen.
Viele Sachen können gut wieder-verwertet werden.
Zum Beispiel:

Aus alten Flaschen werden neue Flaschen gemacht.
Aus alten Zeitungen werden neue Zeitungen gemacht.
Aus Bio-Müll wird Erde gemacht.
Wenn der Müll getrennt ist,
kann daraus neues gemacht werden.



Es gibt Müll-Tonnen in verschiedenen Farben.
Und es gibt Stellen, da kann Müll abgegeben werden.
Zum Beispiel einen kaputten Fernseher.
Mehr als die Hälfte vom Müll
kann wieder-verwertet werden.



Bitte trennen Sie den Müll.
Das ist wichtig.
Wie das geht steht in diesem Heft.

Gebühren

Die Müll-Abfuhr kostet Geld.

Das Geld nennt man auch Gebühren.

Wer wenig Müll macht, zahlt weniger Geld.

Wer mehr Müll macht, zahlt mehr Geld.



Wie viel Geld Sie zahlen müssen
wird bestimmt:

- von der Größe der Müll-Tonne
- wie oft der Müll abgeholt werden soll



Sie wohnen in einem Haus
mit mehreren Wohnungen?

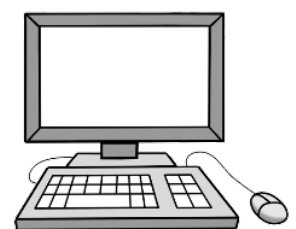
Dann können Sie sich mit anderen
eine Müll-Tonne teilen.



Was die Müll-Abfuhr genau kostet
können Sie im Internet nachsehen.

Internet-Seite:

www.rsag.de/gebuehren

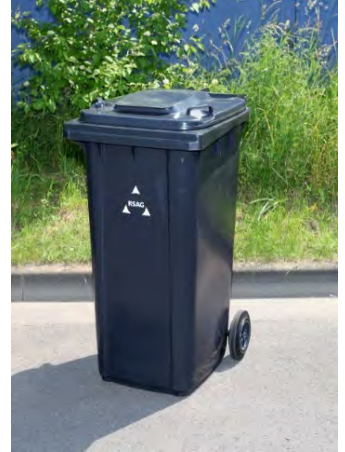


Welche Müll-Tonnen gibt es?

Die Rest-Müll-Tonne

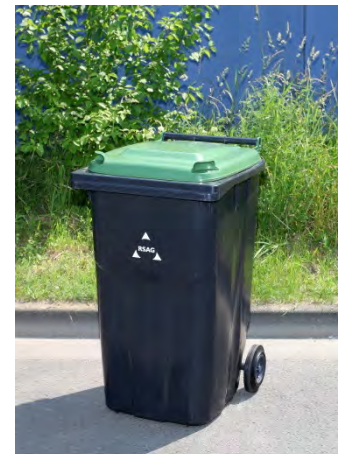
Die Rest-Müll-Tonne gibt es in 3 Größen.
Es gibt die Rest-Müll-Tonne für
80, 120 und 240 Liter Müll.

Die Rest-Müll-Tonne ist grau.
Sie können entscheiden,
wie oft die Rest-Müll-Tonne geleert werden soll.
Zum Beispiel:
Alle 2 Wochen oder alle 4 Wochen.



Die Papier-Tonne

Die Papier-Tonne gibt es nur in einer Größe.
In die Papier-Tonne passen 240 Liter Papier.
Die Papier-Tonne ist grün.
Oder sie hat einen grünen Deckel.
Die Papier-Tonne wird alle 4 Wochen geleert.



Die Bio-Tonne

Die Bio-Tonne gibt es in 2 Größen.
Es gibt die Bio-Tonne
für 120 Liter und 240 Liter Bio-Müll.
Die Bio-Tonne ist braun.
Oder sie hat einen braunen Deckel.



So wird die Bio-Tonne geleert:
Im Januar und Februar alle 2 Wochen.
Von März bis Dezember jede Woche.
Oder auch alle 2 Wochen.
Das können Sie entscheiden.

Die Wert-Stoff-Tonne

Die Wert-Stoff-Tonne gibt es nur in einer Größe.
In die Wert-Stoff-Tonne passen 240 Liter Müll.
Die Wert-Stoff-Tonne ist gelb.
Oder hat einen gelben Deckel.
Die Wert-Stoff-Tonne wird alle 4 Wochen geleert.



Das müssen Sie beachten:

Abfall in die Tonnen füllen.

Abfall nicht runter drücken oder stopfen.

Das macht Probleme bei der Leerung.

Tonnen bis morgens früh um 6 Uhr
vor das Haus stellen.

An dem Tag, wenn der Müll abgeholt wird.



Wenn Sie eine andere Müll-Tonne möchten.

Oder wenn der Müll häufiger abgeholt werden soll.

Oder nicht so oft.

Dann können Sie bei der RSAG anrufen.

Die Telefon-Nummer ist 02 241 306 306.



Infos gibt es auf der Internet-Seite.

www.rsag.de



Was gehört in welche Müll-Tonne?

Die Papier-Tonne

Papier besteht aus Holz.

Für neues Papier müssen Bäume gefällt werden.

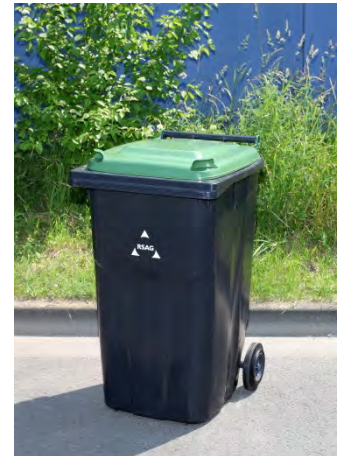
Das ist nicht gut für die Umwelt.

Es ist besser aus altem Papier
neues Papier zu machen.

Dann muss kein Baum gefällt werden.

Die Papier-Tonne ist grün.

Oder sie hat einen grünen Deckel.



Das kommt in die Papier-Tonne:

- ✓ Zeitungen
- ✓ Zeitschriften
- ✓ Kataloge
- ✓ Prospekte
- ✓ Kartons
- ✓ Pappe
- ✓ Papier-Verpackungen
- ✓ Bücher
- ✓ Hefte



Das müssen Sie beachten:

Manche Kartons sind so groß,
dass sie nicht in die Papier-Tonne passen.
Zum Beispiel einen großen Karton
für einen Fernseher.

Diesen großen Karton müssen Sie kleiner machen.
Und auf einander stapeln.
Das darf **nicht** größer sein
als 100 x 50 x 50 cm.
Dann dürfen Sie es
neben die Papier-Tonne stellen.



Große Mengen Papier können Sie auch abgeben.
Dafür hat die RSAG Entsorgungs-Anlagen.
Entsorgungs-Anlagen sind in diesen Städten:
Troisdorf, Eitorf und Swisttal.

Die Adressen der Entsorgungs-Anlagen
sind auf dieser Internet-Seite.

www.rsag.de/Standorte

Oder Sie rufen an:

Telefon-Nummer 02 241 306 306.



Die Bio-Tonne

Aus dem Müll aus der Küche und dem Garten kann **Kompost** gemacht werden.

Kompost ist Abfall von Pflanzen und Essen.

Zum Beispiel:

Bananen-Schalen und alte Blumen.

Aus dem Kompost entsteht neue Erde.

Das ist gut für die Umwelt.

Die Bio-Tonne ist braun.

Oder hat einen braunen Deckel.



Das kommt in die Bio-Tonne:

Zum Beispiel:

- ✓ Gemüse-Schalen
- ✓ Obst-Schalen
- ✓ Essens-Reste
- ✓ Fleisch-Reste
- ✓ abgeschnittene Sträucher
- ✓ Laub
- ✓ alte Blumen
- ✓ Gras nach dem Rasen-Mähen
- ✓ Tee-Beutel
- ✓ Kaffee-Satz
- ✓ altes Brot
- ✓ Eier-Schalen



Das darf nicht in die Bio-Tonne:

- Plastik-Tüten
- in Plastik verpackte Lebens-Mittel
- Glas
- Rest-Müll

Was tun, wenn die Bio-Tonne voll ist?

Es gibt besondere Säcke für Grün-Abfälle.
Die dürfen Sie neben die Bio-Tonne stellen.
Die Säcke dürfen nicht mehr als 10 kg
wiegen. Die Säcke bekommen Sie bei
den Verkaufs-Stellen der RSAG.

Die Adressen der Verkaufs-Stellen
finden Sie auf der Internet-Seite.

www.rsag.de/Abfallkalender

Oder Sie rufen an:

Telefon-Nummer 02 241 306 306.



Die Wert-Stoff-Tonne

In die Wert-Stoff-Tonne kommen
Plastik, Kunststoff und Metall.

Im Rhein-Sieg-Kreis stehen
sehr viele Wert-Stoff-Tonnen.

Helfen Sie mit,
die Wert-Stoffe vom Rest-Müll zu trennen.

Das ist gut für die Umwelt.

Die Wert-Stoff-Tonnen sind gelb.

Oder sie haben einen gelben Deckel.



Wer zu Hause keinen Platz für die Tonnen hat,
kann Wert-Stoff-Säcke beantragen.

Das kommt in die Wert-Stoff-Tonne:

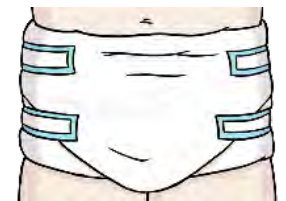
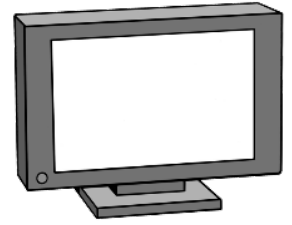
Zum Beispiel

- ✓ Kunst-Stoffe wie Spiel-Zeug, Schüsseln, Eimer
- ✓ Dosen
- ✓ Milch-Kartons
- ✓ Plastik-Becher
- ✓ Verpackungen aus Styropor
- ✓ Töpfe und Pfannen
- ✓ Besteck
- ✓ Werk-Zeug
- ✓ Saft-Kartons



Das darf nicht in die Wert-Stoff-Tonne:

- Elektro-Geräte
- Video-Kassetten
- Batterien
- Verpackungen aus Papier
- Holz
- Rest-Müll
- Windeln



Die Rest-Müll-Tonne

Nicht alles kann wieder-verwertet werden.

Was nicht wieder-verwertet werden kann,
kommt in die Rest-Müll-Tonne.

Die Rest-Müll-Tonne ist grau.

Und sie hat einen grauen Deckel.



Sie haben so viel Rest-Müll,

dass nicht alles in die Rest-Müll-Tonne passt?

Dann können Sie Säcke kaufen.

Die Säcke können Sie mit Rest-Müll füllen.

Die Säcke gibt es bei den Verkaufs-Stellen der RSAG.

Es gibt 100 Verkaufs-Stellen im Rhein-Sieg-Kreis.

Die Adressen der Verkaufs-Stellen
stehen im Abfall-Kalender.

Oder auf der Internet-Seite:

www.rsag.de/abfallkalender



Oder Sie rufen an:

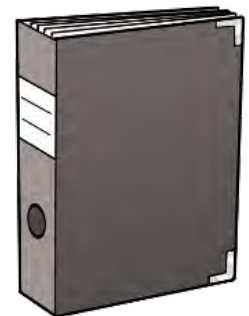
Telefon-Nummer 02 241 306 306.



Das kommt in die Rest-Müll-Tonne:

Zum Beispiel:

- ✓ Staubsauger-Beutel
- ✓ Zigaretten-Kippen und Asche
- ✓ Windeln
- ✓ Video-Kassetten
- ✓ Tapeten
- ✓ eingetrocknete Farben und Pinsel
- ✓ alte Medikamente
- ✓ Akten-Ordner
- ✓ stark verschmutztes Papier
- ✓ Porzellan und Keramik
- ✓ Blumen-Töpfe
- ✓ Pflaster
- ✓ Kosmetik-Tücher
- ✓ Katzen-Streu
- ✓ Teppich-Reste
- ✓ Flache Glas-Scheiben



Besondere Leistungen der Müll-Abfuhr

Manche Sachen passen nicht in die Müll-Tonnen.

Zum Beispiel:

Ein altes Bett oder eine Wasch-Maschine.

Diese Sachen können bis zu 4 mal im Jahr von der Müll-Abfuhr abgeholt werden.

Das ist kostenlos.

Sie können die Sachen auch selbst zu den Entsorgungs-Anlagen bringen.



Sperr-Müll

Sperr-Müll kommt von sperrig.

Damit sind große Sachen gemeint.

Zum Beispiel:

- ✓ Schränke
- ✓ Sofas
- ✓ Betten
- ✓ Tische
- ✓ Stühle
- ✓ Regal,
- ✓ Matratzen
- ✓ Fahr-Räder



Vielleicht wollen Sie zu Hause umbauen?

Dabei entsteht Müll.

Zum Beispiel:

Rohre oder Zäune

Das darf **nicht** zum Sperr-Müll.

Sperr-Müll wird von der Müll-Abfuhr
an der Straße eingesammelt.

Wann die Müll-Abfuhr kommt, können Sie
am Telefon erfahren.

Rufen Sie an:

Telefon-Nummer 02 241 306 444.



Oder auf der Internet-Seite:

- www.rsag.de/service
- www.rsag.de/app



Die Müll-Abfuhr nimmt nur Sperr-Müll mit.

Was **nicht** dazu gehört, bleibt stehen.

Jedes Teil darf nicht länger als 2 Meter sein. Und
nicht mehr als 50 Kilo wiegen.

Alle Teile zusammen dürfen **nicht** länger sein
als 3 Meter lang, % Meter hoch und % Meter breit.

Sperr-Müll muss bis 6 Uhr morgens
am Straßen-Rand stehen.

Der Sperr-Müll muss gut zu sehen sein.

Und er darf niemanden gefährden.



Grün-Abfälle

Grün-Abfälle sind zum Beispiel
abgeschnittene Sträucher,
Hecken und Baum-Äste.

Grün-Abfälle können Sie
bei den Entsorgungs-Stationen abgeben.
Die Entsorgungs-Stationen in den Städten
sind in Swisttal, Eitorf und Sankt Augustin.
?`Y]bY`A Yb[Yb`_cghYb nichts.



Die Grün-Abfälle können auch bei Ihnen zu Hause abgeholt werden.

Dann müssen Sie die Grün-Abfälle zusammen-binden.

Die Bündel dürfen nicht größer sein als 50 cm hoch, 50 cm breit und 100 cm lang.



Der gesamte Grün-Abfall darf nicht mehr sein als 1 Meter hoch, 3 Meter breit und 1 Meter lang.

Das Abholen geht bis zu 13 mal im Jahr.

Das ist kostenlos.

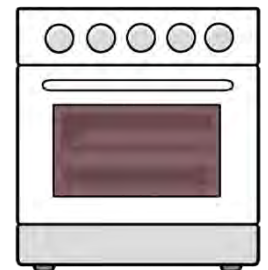
Das Abholen müssen Sie vorher anmelden.

Elektro-Geräte

Es gibt große und kleine Elektro-Geräte.

Elektro-Geräte sind zum Beispiel:

- ✓ Herd
- ✓ Fön
- ✓ Radio



Elektro-Geräte dürfen **nicht** in die Müll-Tonnen.

Große Elektro-Geräte werden abgeholt.

Kleine Elektro-Geräte können Sie bei den Entsorgungs-Anlagen abgeben.

Die sind in Troisdorf, Swisttal und Eitorf.

Oder in das Elektro-Kleinteile-Mobil werfen.



Große Elektro-Geräte

Zum Beispiel

- ✓ Kühl-Schränke
- ✓ Fernseher und Bild-Schirme
- ✓ Wasch-Maschinen
- ✓ Herde
- ✓ Drucker und Kopierer
- ✓ Gefrier-Truhen
- ✓ Spül-Maschinen



Diese Geräte holen wir direkt bei Ihnen ab.

Das ist kostenlos.

Es wird auf Ihren Anteil
an Sonder-Leistungen angerechnet.



Für einen Termin zum Abholen können Sie
anrufen.

Die Telefon-Nummer ist: 02 241 306 444.



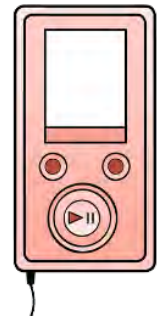
Sie können die Geräte auch selbst
bei den Entsorgungs-Stationen abgeben.

Die Entsorgungs-Stationen sind
in Troisdorf, Swisttal und Eitorf.

Kleine Elektro-Geräte

Zum Beispiel:

- ✓ Fön
- ✓ Rasierer
- ✓ Toaster
- ✓ DVD-Player
- ✓ Stereo-Anlagen
- ✓ Bügel-Eisen
- ✓ Radio
- ✓ Handys
- ✓ Computer ohne Bild-Schirm



Dafür gibt es das Elektro-Kleinteile-Mobil.

Das Elektro-Kleinteile-Mobil fährt
in jeden Ort.

Mehrmals im Jahr.

Wann und wo das Elektro-Kleinteile-Mobil ist
steht im Abfall-Kalender.

Oder im Internet unter

www.rsag.de/abfallkalender.



Kleine Elektro-Geräte können Sie auch
bei den Entsorgungs-Anlagen abgeben.

Das kostet nichts.

Die Entsorgungs-Anlagen sind
in Troisdorf, Eitorf und Swisttal.

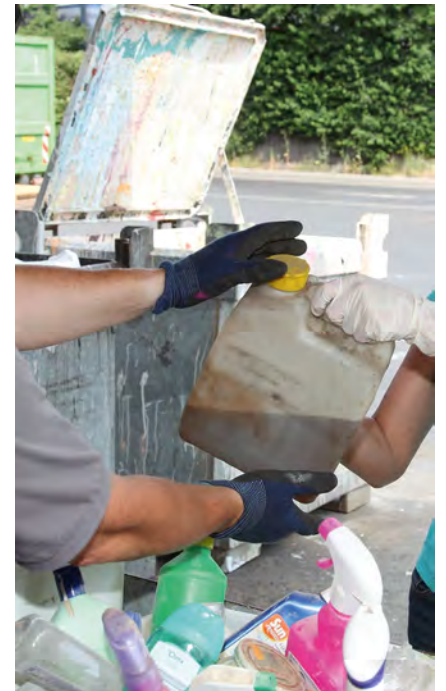


Schad-Stoffe

Manchmal ist Müll schädlich für die Umwelt.
Das nennt man Schad-Stoffe.

Zum Beispiel:

- ✓ Batterien
- ✓ Pflanzen-Schutz-Mittel
- ✓ Leucht-Stoff-Röhren
- ✓ Farben und Lacke
- ✓ Altes Öl
- ✓ Frost-Schutz-Mittel
- ✓ Schädlings-Bekämpfungsmittel
- ✓ Säuren und Lösungsmittel



Die Schad-Stoffe können Sie
zum Schad-Stoff-Mobil bringen.
Das Schad-Stoff-Mobil fährt in jeden Ort.
Wann und wo steht im Abfall-Kalender.
Oder auf der Internet-Seite.

www.rsag/abfallkalender



Schad-Stoffe können Sie auch in den
Entsorgungs-Anlagen abgeben.
In Troisdorf und in Swisttal.

Das ist besonders wichtig:

Verpackungen müssen **dicht** geschlossen sein.

Die Schad-Stoffe dürfen **nicht** auslaufen.

Batterien und Akkus aus dem Gerät nehmen.

Batterien und Akkus getrennt abgeben.

Bitte geben Sie Schad-Stoffe in
geschlossenen Verpackungen ab.

Die geschlossenen Verpackungen
dürfen nicht mehr als 20 kg wiegen.

Schad-Stoffe die weniger als 50 kg wiegen,
kann man kostenlos abgeben.

Bei mehr als 50 kg müssen Sie es bezahlen.

Wenn Sie Feuer-Löscher abgeben,
müssen Sie immer bezahlen.

Was das kostet steht in einer Preis-Liste.

Die Preis-Liste steht auf der Internet-Seite.

www.rsag.de



Adressen der Entsorgungs-Anlagen:

Troisdorf

RSAG - Wertstoffhof Troisdorf

Josef-Kitz-Straße 20

53840 Troisdorf Friedrich-Wilhelms-Hütte



Sankt Augustin

RSAG - Entsorgungs- und Verwertungs-Park

Sankt Augustin Niederpleis

Auf dem Sand

53757 Sankt Augustin



Swisttal

RSAG – Entsorgungs-Anlage Swisttal Miel

Lützermiel 1,

an der B 56

53913 Swisttal



Eitorf

RSAG-Entsorgungs-Anlage Eitorf

Im Auel 24

53783 Eitorf



Wohin mit welchem Müll?

Fragen Sie die RSAG.

Sie können uns anrufen.

Telefon-Nummer 02 241 306 306



Oder Sie schauen auf der Internet-Seite.

www.rsag.de/standorte



Weitere Angebote der RSAG

Aus alt macht neu

Sie brauchen eine neue Müll-Tonne?

Wir bringen Ihnen eine neue Müll-Tonne.

Und nehmen die alte Müll-Tonne mit.

Dafür müssen Sie einen Termin vereinbaren.

Wir können Ihnen sagen was das kostet.

Rufen Sie uns an.

Telefon-Nummer 02 241 306 306.



Oder schauen Sie auf der Internet-Seite.

www.rsag.de/zusatzangebote



Im Internet können Sie

auch eine neue Müll-Tonne bestellen.

Extra schnell

Sperr-Müll und große Elektro-Geräte
können besonders schnell abgeholt werden.
Und zu einem Termin,
den Sie sich aussuchen können.



Extra abholen

Große Elektro-Geräte sind schwer zu tragen.
Dabei benötigen Sie vielleicht Hilfe.
Große Elektro-Geräte
können da abgeholt werden,
wo sie stehen.
Zum Beispiel im Keller.
Sie müssen vorher alle
Kabel und Schläuche abmachen.
Zum Beispiel bei einer Wasch-Maschine.



Das Gerät wird von der RSAG mitgenommen.
Das geht bei der Elektro-Geräte-Abfuhr.
Oder Sie suchen sich einen Termin aus.
Das kostet extra.



Müll-Tonne rausstellen

Sie haben keine Zeit
die Müll-Tonne selbst rauszustellen?
Dann können wir das für Sie machen.
Nach der Leerung bringen wir
die Müll-Tonne wieder an ihren Platz.



Müll-Tonnen sauber machen

Die Müll-Tonnen können von uns
sauber gemacht werden.
Mit einem Hoch-Druck-Gerät.
Die Reinigung kann einmal oder mehrmals
gemacht werden.
Dafür müssen Sie einen Termin vereinba-
ren.



Die Reinigung können Sie
auf der Internet-Seite bestellen.

www.rsag/zusatzangebote



Container bestellen

Ein Container ist ein großer Behälter.

Er ist viel größer als eine Müll-Tonne.

Ein Container ist für

- Sperr-Müll
- Bau-Schutt
- Grün-Schnitt



Wenn Sie einen Container bestellen wollen,
müssen Sie anrufen.

Telefon-Nummer 02 241 306 406.



**Bei allen Fragen zum Müll,
kann Ihnen das Kunden-Center helfen.**

Rufen Sie an.

Telefon-Nummer 02 241 306 306



Nutzen Sie unsere neue Tüte

Die neue Tüte ist aus Papier.

Darin können Sie Bio-Müll sammeln.

Die Tüte geht **nicht** kaputt,
wenn sie nass wird.

Die neue Tüte können Sie auch
zum Einkaufen mitnehmen.

Die neue Tüte können Sie kaufen.

Es sind immer 10 Tüten zusammen gepackt.

Wo Sie die Tüte kaufen können
steht auf der Internet-Seite.

www.rsag.de/shop

**Werfen Sie keine Plastik-Tüten
in die Bio-Tonne!**

